

Bebauungsplan „Koch- / Neuffen- / Zollernstraße“, Gemeinde Oberboihingen

Umsetzung von populationsstützenden Maßnahmen für höhlenbrütende Vogelarten und gebäudebewohnende Fledermäuse

Anlass

- Zur Vermeidung artenschutzrechtlicher Verbotstatbestände im Zusammenhang mit der Umsetzung des Bebauungsplans „Koch- / Neuffen- / Zollernstraße“, Gemeinde Oberboihingen wurden am 24. November 2020 im Sinne einer CEF-Maßnahme sechs Vogelnisthilfen als Ersatz für entfallende nachweislich genutzte Habitatstrukturen an Gehölzen im räumlich-funktionalen Zusammenhang angebracht.
- Gemäß der Stellungnahme der Unteren Naturschutzbehörde (Landratsamt Esslingen) zum Bebauungsplan „Koch- / Neuffen- / Zollernstraße“, Gemeinde Oberboihingen vom 16.12.2020 ist zusätzlich zur Umsetzung der CEF-Maßnahmen die Realisierung populationsstützender Maßnahmen für höhlenbrütende Vogelarten und gebäudebewohnende Fledermäuse erforderlich (vgl. PLANBAR GÜTHLER GMBH 2020: Spezielle artenschutzrechtliche Prüfung zum Bebauungsplan „Koch-/ Neuffen- / Zollernstraße“, Gemeinde Oberboihingen). Es handelt sich dabei um die fachgerechte Installation von insgesamt 13 Vogelnisthilfen und zwei künstlichen Fledermausquartieren als Ersatz für entfallende, potenziell nutzbare Habitatstrukturen.

Durchführung

- Die Vogelnisthilfen wurden am 04.02.2021 im räumlichen Umfeld des Geltungsbereichs – auf dem Flurstück Nr. 1922 – fachgerecht an Bäumen installiert (vgl. Tabelle 1, Abbildung 1 und Karte 1 im Anhang).
- Die künstlichen Fledermausquartiere wurden am 04.02.2021 im räumlichen Umfeld des Geltungsbereichs – auf dem Flurstück Nr. 1922 – fachgerecht an der Gebäudefassade der Kirchrauschule Oberboihingen installiert (vgl. Tabelle 1, Abbildung 2 und Karte 1 im Anhang).
- Die Vogelnisthilfen und künstlichen Fledermausquartiere wurden wie folgt beschriftet:
OB-KNZ Vx bzw. OB-KNZ Fy

OB-KNZ	Oberboihingen – Koch- / Neuffen- / Zollernstraße
V	Vogelnisthilfe
x	Nisthilfe Nr. 7-19
F	künstliches Fledermausquartier
y	Quartier Nr. 1 und 2

Tabelle 1: Übersicht über die installierten Vogelnisthilfen und künstlichen Fledermausquartiere.

Nisthilfe Nr.	Typ*	Baumart/ Gebäude	Hang- höhe	Exposition	Hangplatz	Grundstücks- eigentümer
OB-KNZ V7	Nisthöhle 2GR Dreiloch	Apfel	3 m	NO	Flurstück Nr. 1922	Gemeinde Oberboihingen
OB-KNZ V8	Nisthöhle 3SV, Ø 45 mm	Apfel	4 m	O	Flurstück Nr. 1922	Gemeinde Oberboihingen
OB-KNZ V9	Nisthöhle 1N	Apfel	3 m	S	Flurstück Nr. 1922	Gemeinde Oberboihingen
OB-KNZ V10	Nisthöhle 2GR oval	Apfel	4 m	O	Flurstück Nr. 1922	Gemeinde Oberboihingen
OB-KNZ V11	Nisthöhle 1N	Birne	4 m	O	Flurstück Nr. 1922	Gemeinde Oberboihingen
OB-KNZ V12	Nisthöhle 1N	Apfel	4 m	S	Flurstück Nr. 1922	Gemeinde Oberboihingen
OB-KNZ V13	Nisthöhle 1N	Apfel	4 m	S	Flurstück Nr. 1922	Gemeinde Oberboihingen
OB-KNZ V14	Nisthöhle 2GR oval	Apfel	4 m	S	Flurstück Nr. 1922	Gemeinde Oberboihingen
OB-KNZ V15	Nisthöhle 3SV, Ø 45 mm	Apfel	3 m	O	Flurstück Nr. 1922	Gemeinde Oberboihingen
OB-KNZ V16	Nisthöhle 1N	Apfel	4 m	N	Flurstück Nr. 1922	Gemeinde Oberboihingen
OB-KNZ V17	Nisthöhle 3SV, Ø 45 mm	Apfel	4 m	SO	Flurstück Nr. 1922	Gemeinde Oberboihingen
OB-KNZ V18	Nisthöhle 3SV, Ø 45 mm	Apfel	4 m	N	Flurstück Nr. 1922	Gemeinde Oberboihingen
OB-KNZ V19	Nisthöhle 2GR Dreiloch	Birne	5 m	O	Flurstück Nr. 1922	Gemeinde Oberboihingen
OB-KNZ F1	Fledermaus- quartier 1FQ	Im Kirchrain 30	8 m	SO	Flurstück Nr. 1142	Gemeinde Oberboihingen
OB-KNZ F2	Fledermaus- quartier 1FQ	Im Kirchrain 28	11 m	SO	Flurstück Nr. 1142	Gemeinde Oberboihingen

* Typenbezeichnung der SCHWEGLER Vogel- und Naturschutzprodukte GmbH

Reinigung

- Die Reinigung der Vogelnisthilfen, d.h. das Entfernen von Nistmaterial und Verunreinigungen wie z.B. Kot, sollte jährlich zwischen Oktober und Ende Februar erfolgen. Sofern die Vogelnisthilfen extrem verschmutzt oder mit Parasiten besetzt sind, empfiehlt sich das Ausspülen des Innenraums mit (warmen) Wasser und etwas Neutralseife.
- Für die Durchführung der Reinigungsarbeiten wird eine Auszugleiter mit einer Arbeitshöhe bis maximal 5 m benötigt.

- Die Durchführung der jährlichen Reinigungsarbeiten erfolgt durch den Auftraggeber (Gemeinde Oberboihingen) oder durch einen von ihm beauftragten Dienstleister.
- Die Reinigung der Fledermausquartiere ist auf Grund der nach unten gerichteten Öffnung nicht erforderlich.

Überprüfung der Hangsicherheit

- Die Hangsicherheit der Vogelnisthilfen bzw. Fledermausquartiere sollte nach Sturmereignissen, mindestens aber einmal jährlich überprüft werden.
- Für die Überprüfung der Hangsicherheit der Vogelnisthilfen wird eine Auszugleiter mit einer Arbeitshöhe bis maximal 5 m benötigt.
- Für die Überprüfung der Hangsicherheit der Fledermausquartiere wird ein Hubsteiger mit Teleskoparm und einer Mindestarbeitshöhe von 12 m benötigt.
- Die jährliche Überprüfung der Hangsicherheit bzw. der Hangsicherheit nach Sturmereignissen liegt in der Zuständigkeit des Auftraggebers (Gemeinde Oberboihingen). Die Planbar Güthler GmbH übernimmt keine Haftung für Schäden, die aufgrund einer ausbleibenden Überprüfung der Hangsicherheit (durch den Auftraggeber) entstehen.

Ludwigsburg, 05.02.2021



B.Sc. Geogr. Jonas Strobel

ANHANG (nachfolgende Seiten)

Karte 1: Hangplätze der Vogelnisthilfen

Karte 2: Hangplätze der künstlichen Fledermausquartiere

Fotodokumentation der installierten Vogelnisthilfen bzw. Fledermausquartiere



Legende

Vogelnisthilfe

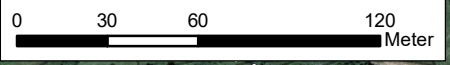
- Nisthöhle 1N
- Nisthöhle 2GR
- Nisthöhle 3SV

Sonstige Planzeichen

2371 Flurstücksgrenzen und Flurstücksnummern

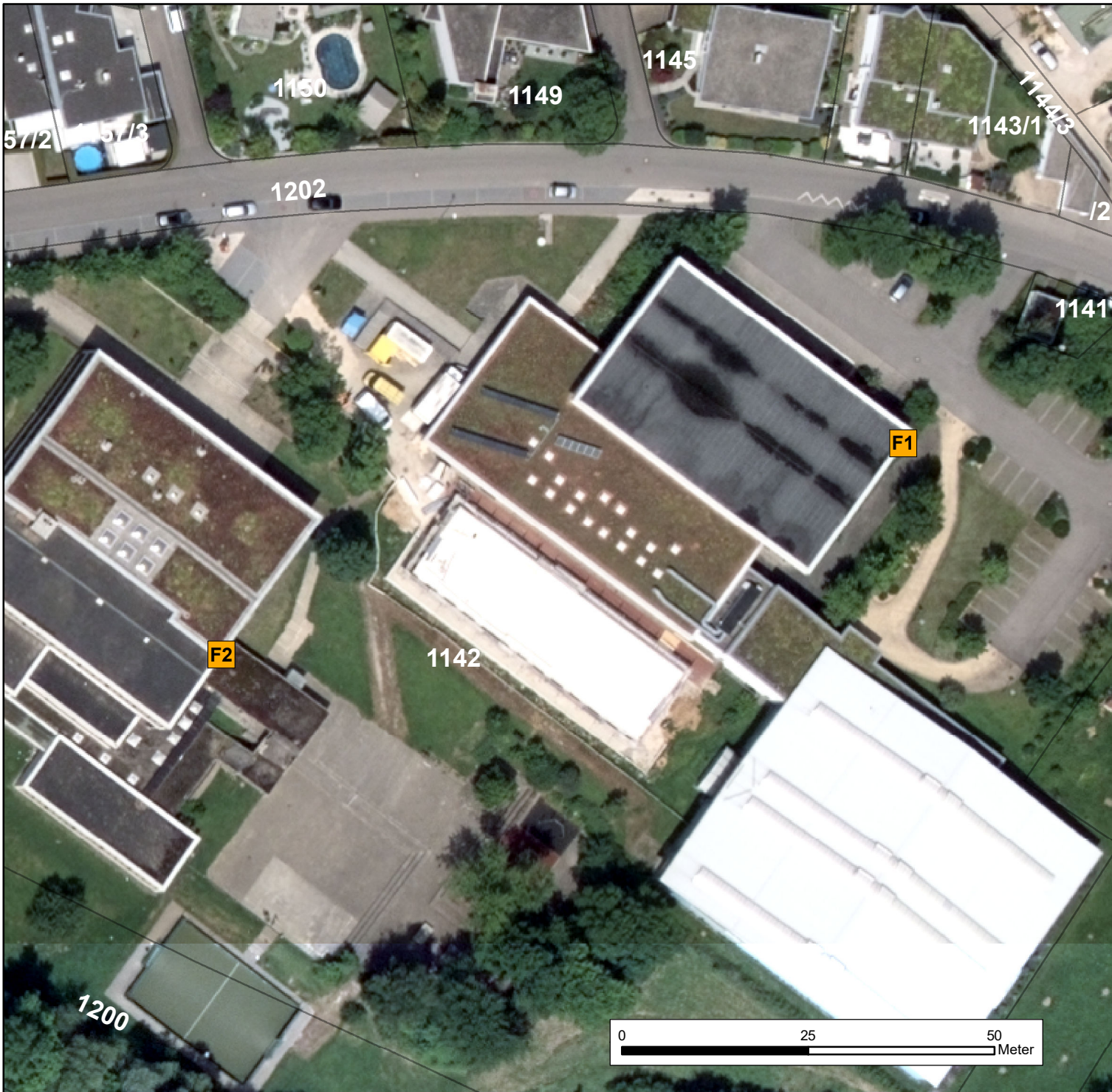
Bebauungsplan "Koch-, Neuffen- und Zollernstraße", Gemeinde Oberboihingen

Umsetzung von FCS-Maßnahmen für höhlenbrütende Vogelarten und gebäudebewohnende Fledermäuse	Maßstab: 1:2500	 N		
	Format: DIN A4			
Karte 1: Hangplätze der Vogelnisthilfen	Datum	Zeichen		
	Kartierung	02/21	JS/LK	
Auftraggeber: Gemeinde Oberboihingen		Kartographie	02/21	JS
		Prüfung	02/21	FD



Planbar Güthler GmbH
 Mörikestr. 28/3, 71636 Ludwigsburg
 Tel.: 07141/91138-0, Fax: 07141/91138-29
 E-Mail: info@planbar-guethler.de
 Internet: www.planbar-guethler.de

verfasst:
 Ludwigsburg,
 05.02.2021



Legende

Künstliches Fledermausquartier

Fledermausquartier 1FQ

Sonstige Planzeichen

2371 Flurstücksgrenzen und Flurstücksnummern

Bebauungsplan "Koch-, Neuffen- und Zollernstraße", Gemeinde Oberboihingen

Umsetzung von FCS-Maßnahmen für höhlenbrütende Vogelarten und gebäudebewohnende Fledermäuse	Maßstab: 1:750		
	Format: DIN A4		
Karte 2: Hangplätze der künstlichen Fledermausquartiere	Datum	Zeichen	
	Kartierung	02/21	JS/LK
Auftraggeber: Gemeinde Oberboihingen	Kartographie	02/21	JS
	Prüfung	02/21	FD
Planbar Güthler GmbH Mörkestr. 28/3, 71636 Ludwigsburg Tel.: 07141/91138-0, Fax: 07141/91138-29 E-Mail: info@planbar-guethler.de Internet: www.planbar-guethler.de	verfasst: Ludwigsburg, 05.02.2021		



Abbildung 1: Hangplatz und Beschriftung der Vogelnisthilfe OB-KNZ V4 vom Typ 1N an einem Apfelbaum.



Abbildung 2: Hangplatz der Fledermausquartiere (roter Pfeil) an den Gebäuden der Kirchrainschule Oberboihingen.